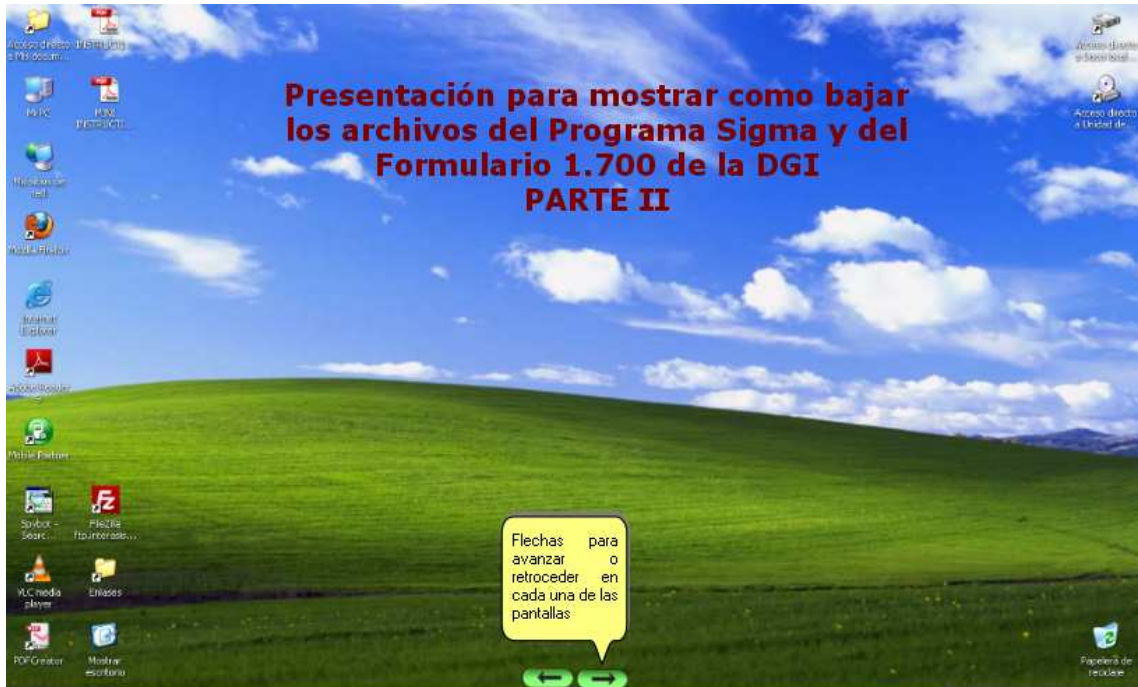


Consultores Profesionales Asociados

<http://www.interasis.com/rdy/>

Área Capacitación

1. Continuamos con la **SEGUNDA PARTE** de la presentación para mostrar como bajar de Internet los archivos del Programa Sigma y del Formulario 1700 de la DGI. Observar que en la parte inferior de la pantalla figuran, ahora una sola flecha hacia la derecha para avanzar a la próxima diapositiva y luego en cada pantalla van a figurar 2 flechas, una hacia la izquierda para retroceder a la diapositiva anterior y otra hacia la derecha para avanzar a la próxima diapositiva.



2. En la primera parte habíamos quedado en esta pantalla donde hay un recuadrito que tiene varias opciones para bajar los archivos del programa Sigma. Con esta presentación pretendemos sustituir el manual de instalación. De todas formas lo vamos a bajar para tenerlo como futura ayuda.

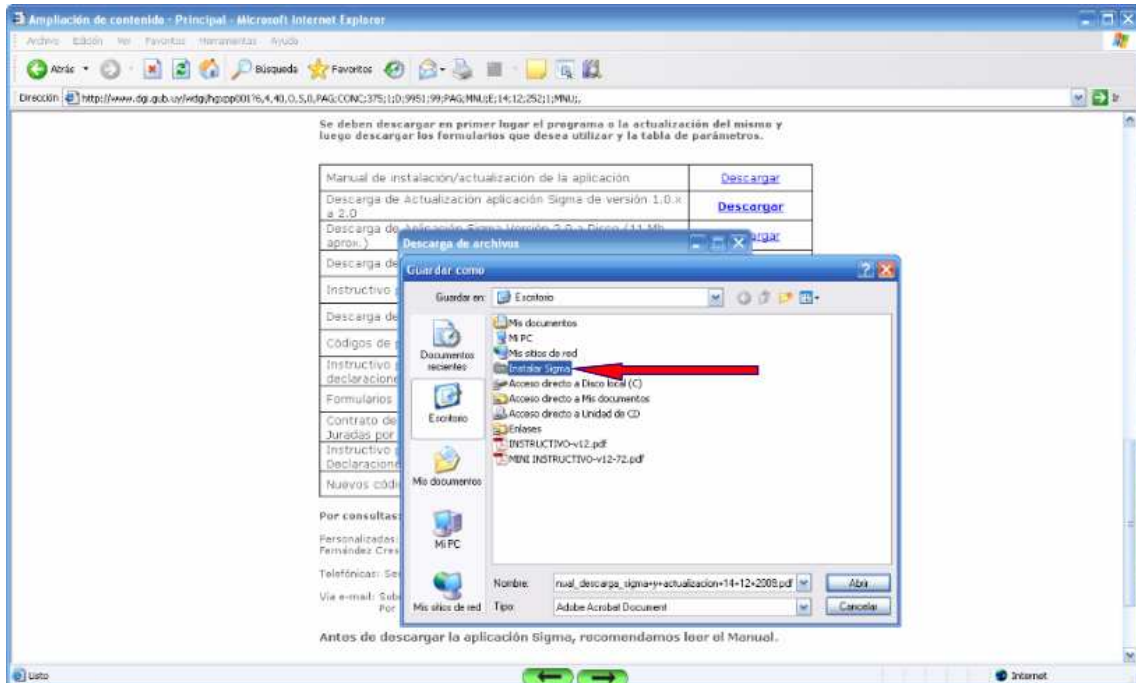


Consultores Profesionales Asociados

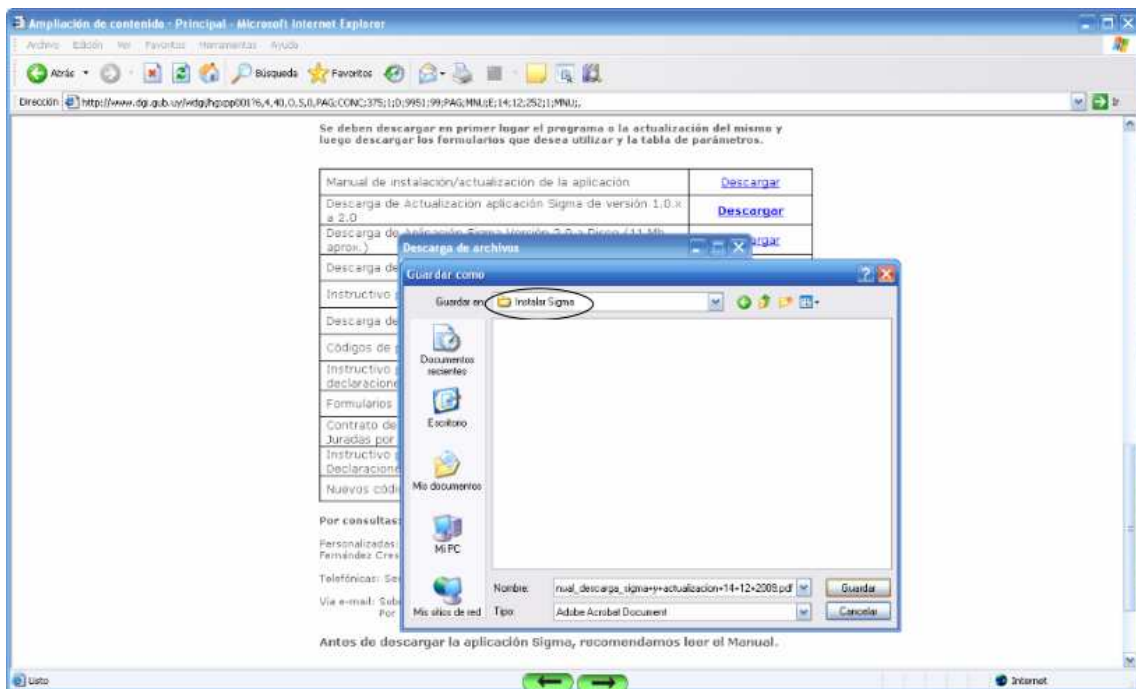
<http://www.interasis.com/rdy/>

Área Capacitación

- Luego el sistema vuelve a abrirnos una ventanita para descubrir o pedirnos a nosotros donde es que vamos a guardar este archivo. Estamos posesionados en el Escritorio y vamos a aquella carpeta que abrimos provisoria que se llamaba "Instalación Sigma", nos posesionamos sobre ella y hacemos doble clic.



- Al hacer doble clic sobre esa carpeta se abre la carpeta que está en blanco y tenemos que guardar el archivo que pretendemos bajar de Internet.

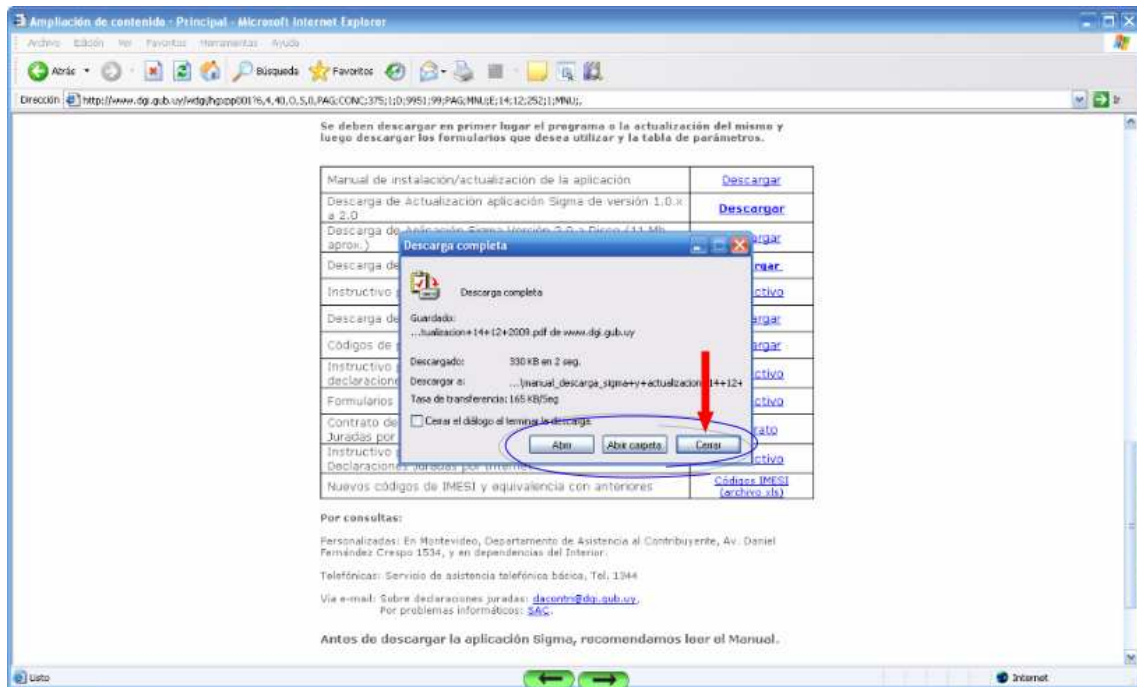


Consultores Profesionales Asociados

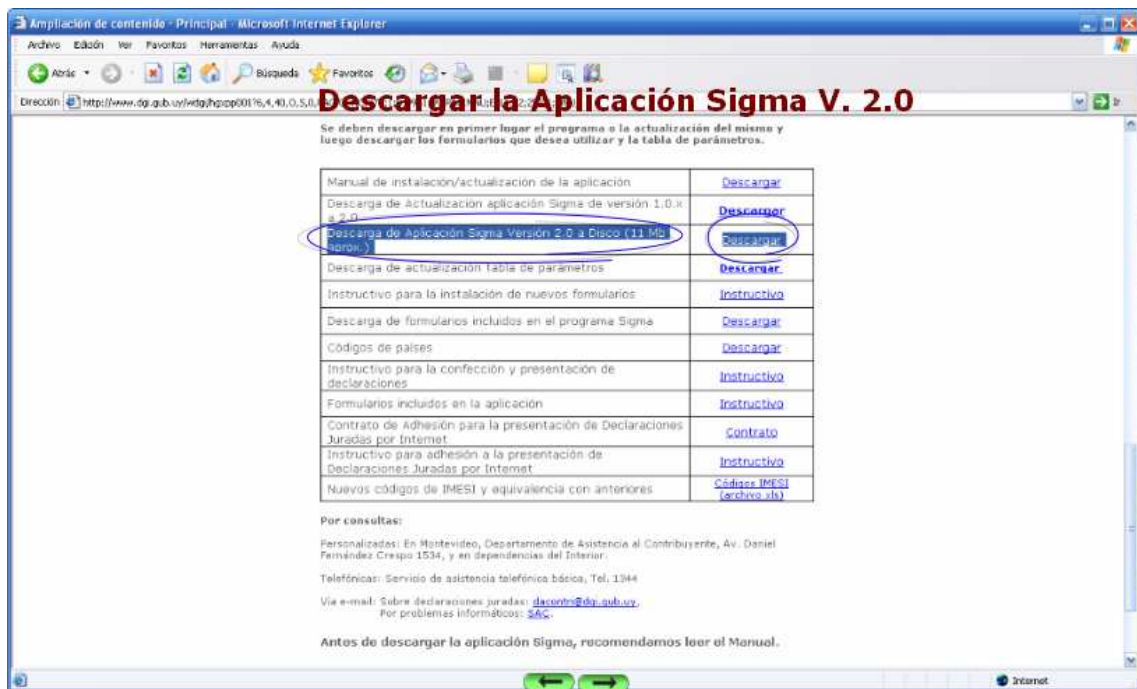
<http://www.interasis.com/rdy/>

Área Capacitación

7. Una vez completada la descarga figura una nueva ventanita que dice "Descarga Completa" y nos permite "Abrir" - "Abrir la carpeta" o "Cerrar", nosotros como vamos a continuar vamos a "Cerrar".



8. Salteamos la segunda opción que era "Descarga de Actualización de la Aplicación Sigma..." y vamos a tercer opción que es "Descarga de la Aplicación Sigma Versión 2.0 a Disco..." que es la que nos sirve para trabajar nosotros.

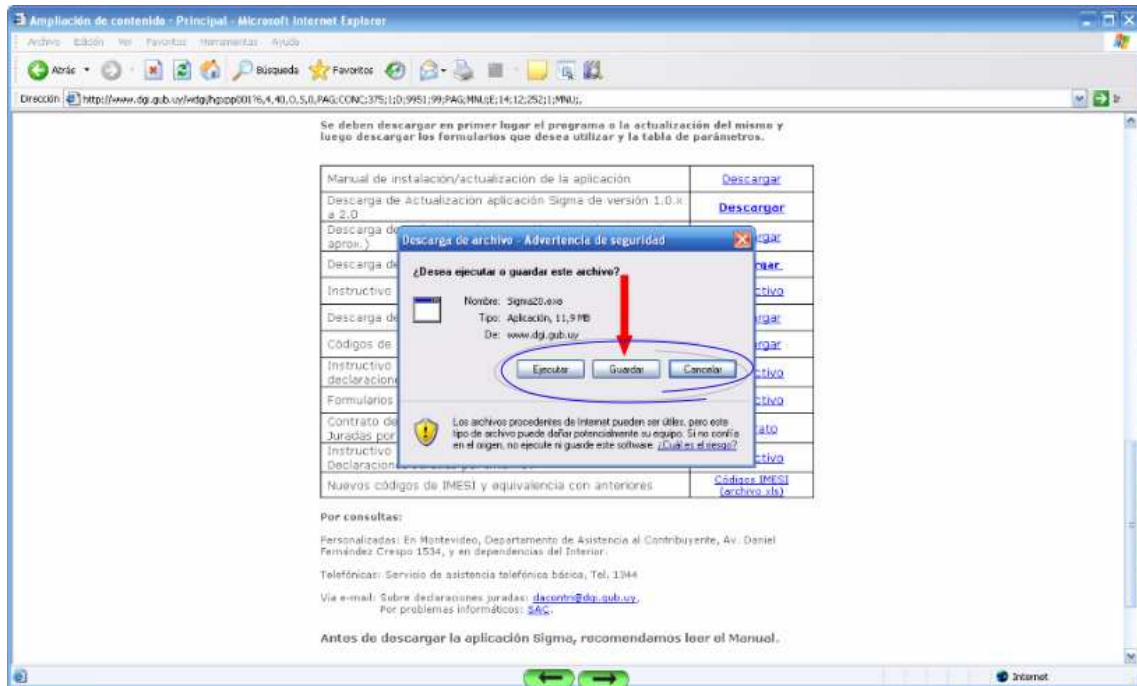


Consultores Profesionales Asociados

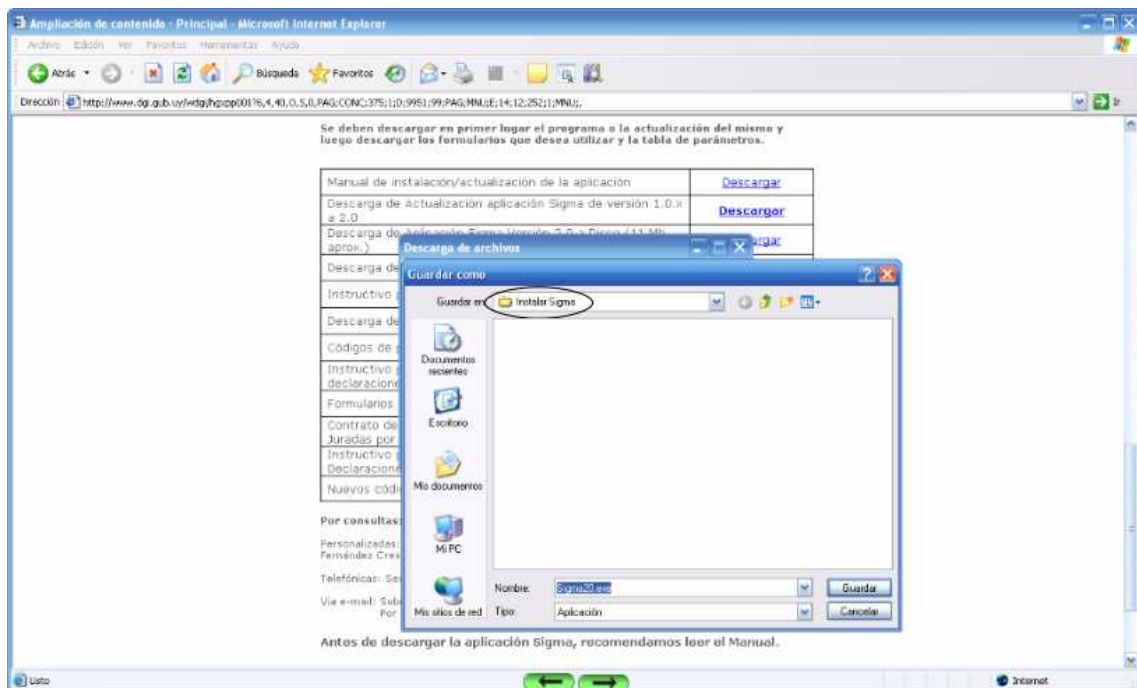
<http://www.interasis.com/rdy/>

Área Capacitación

9. Al hacer doble clic en la palabra **DESCARGAR** aparece una nueva ventanita que dice "Ejecutar" – "Guardar" o "Cancelar", nosotros debemos **GUARDAR**.



10. Al presionar "Guardar" se nos abre otra ventanita donde aparece la carpeta que nosotros habíamos que era "Instalar Sigma" donde debemos guardar por eso es que hay que apretar a la derecha "guardar" el ejecutable que nos indica la máquina.

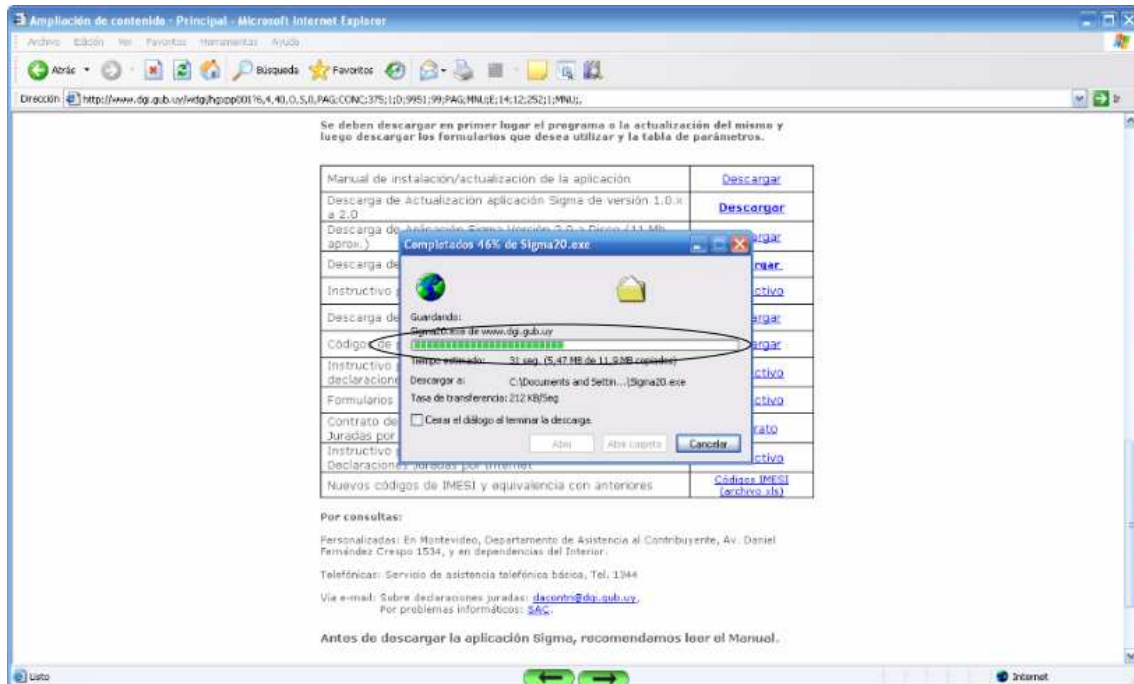


Consultores Profesionales Asociados

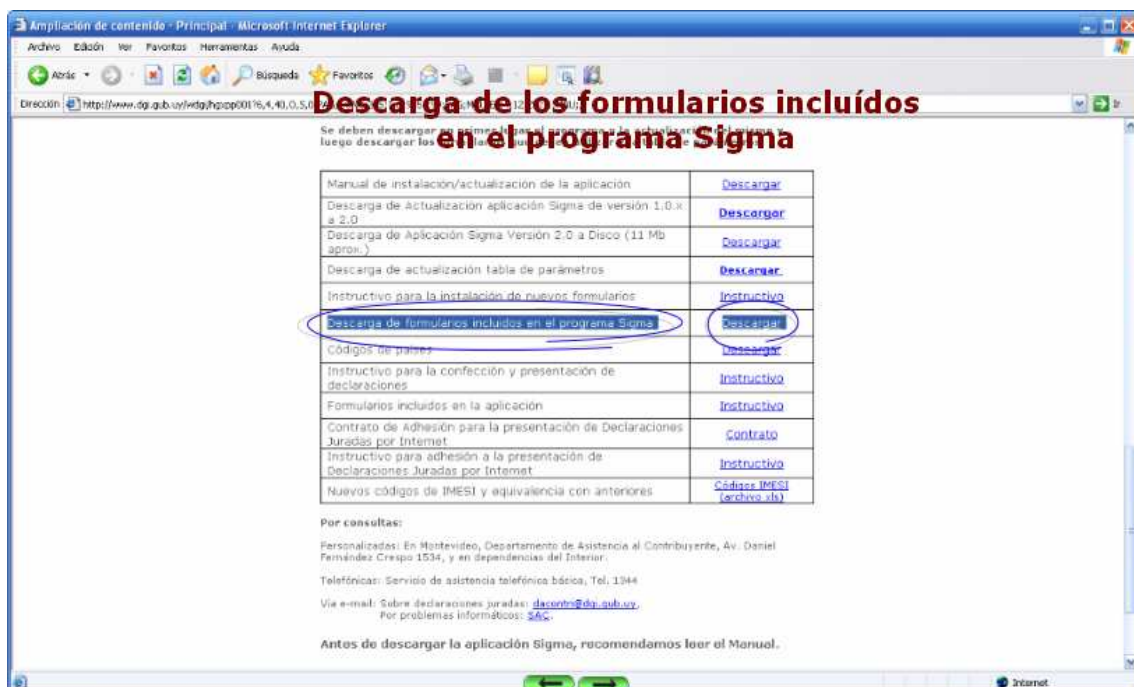
<http://www.interasis.com/rdy/>

Área Capacitación

11. Ahora hay que tener un poco de paciencia y el sistema guardará en la carpeta el ejecutable que nos va a servir más adelante para instalar el sistema Sigma 2.0



12. El tercer y último paso es descargar el formulario 1700 que si Ustedes observan no aparece en este recuadrillo entonces tenemos que posesionarnos sobre Descarga de formularios incluidos en el programa Sigma, ir a la parte Descargar y hacer clic con el mouse.

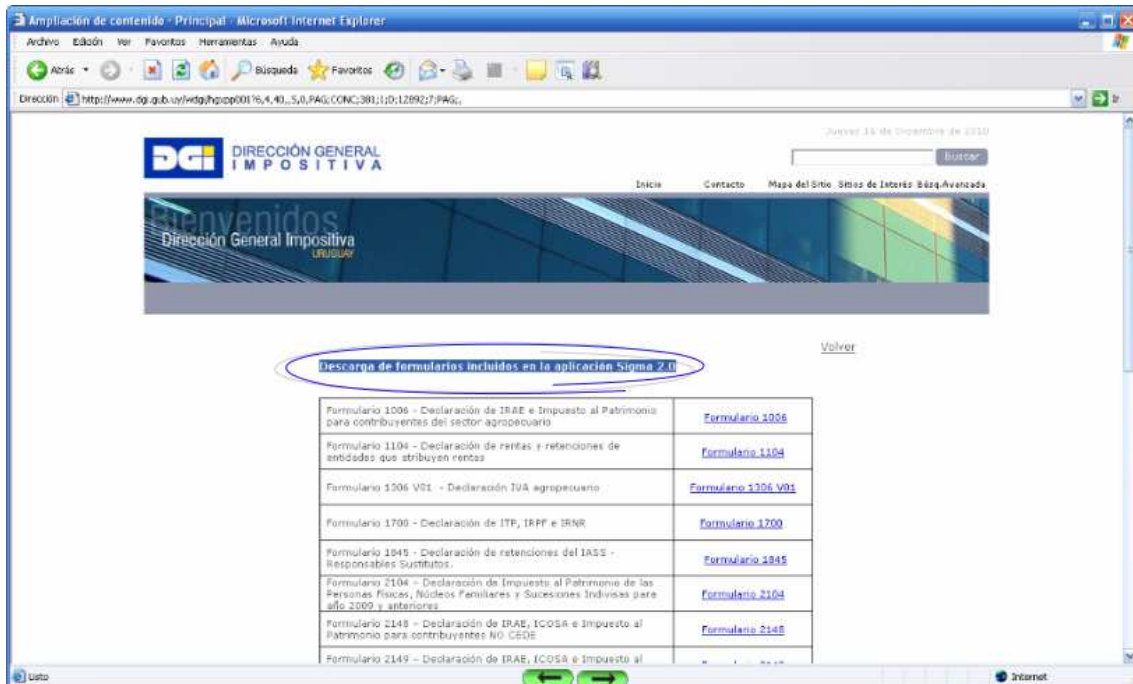


Consultores Profesionales Asociados

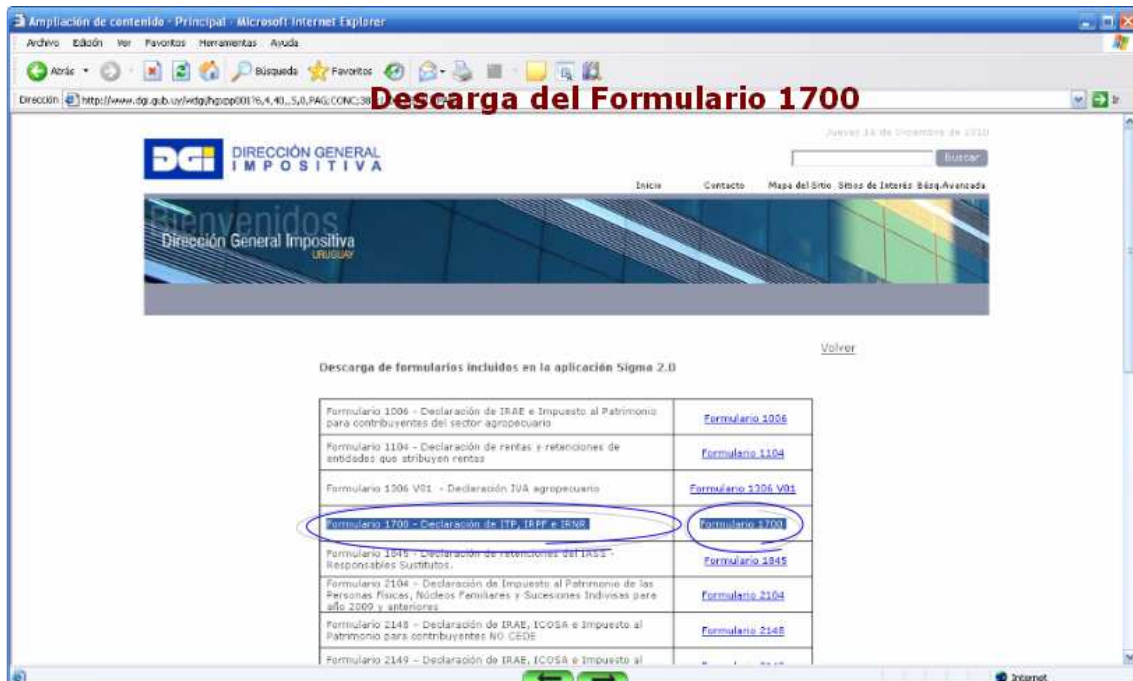
<http://www.interasis.com/rdy/>

Área Capacitación

13. Se nos abre una nueva ventana donde aparecen una serie de formularios. La ventana se llama Descarga de formularios incluidos en la aplicación Sigma 2.0.



14. Vamos al 4to. renglón donde dice Formulario 1700 – Declaración de ITP, IRPF e IRNR – Formulario 1700 y hacemos doble clic sobre Formulario 1700.

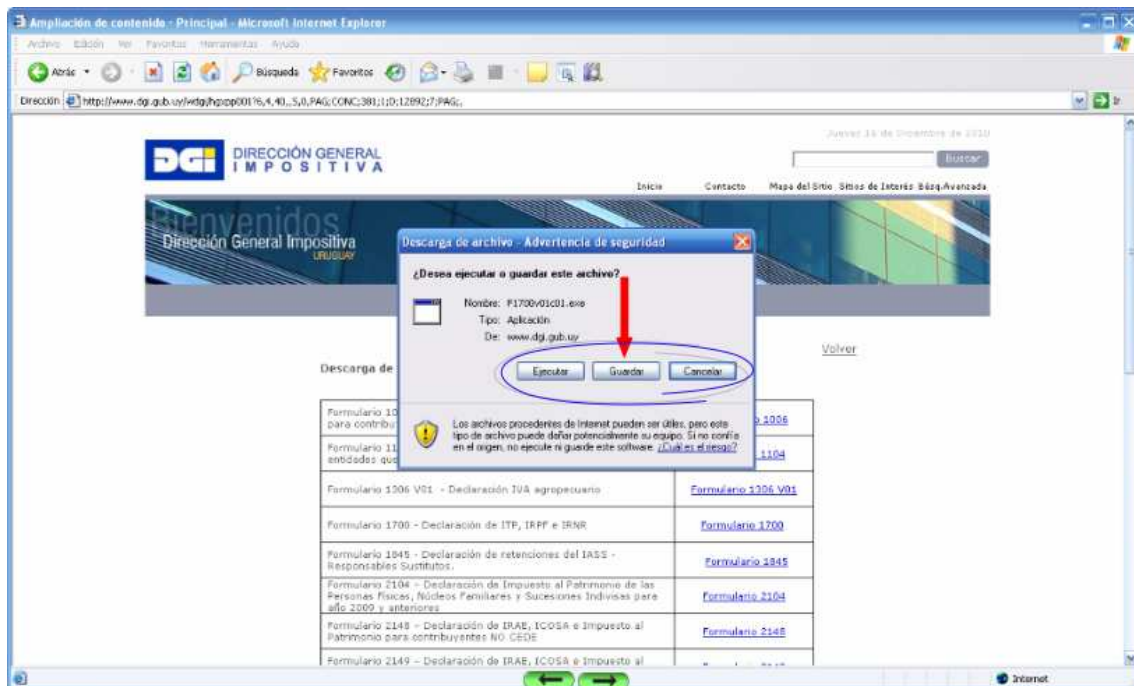


Consultores Profesionales Asociados

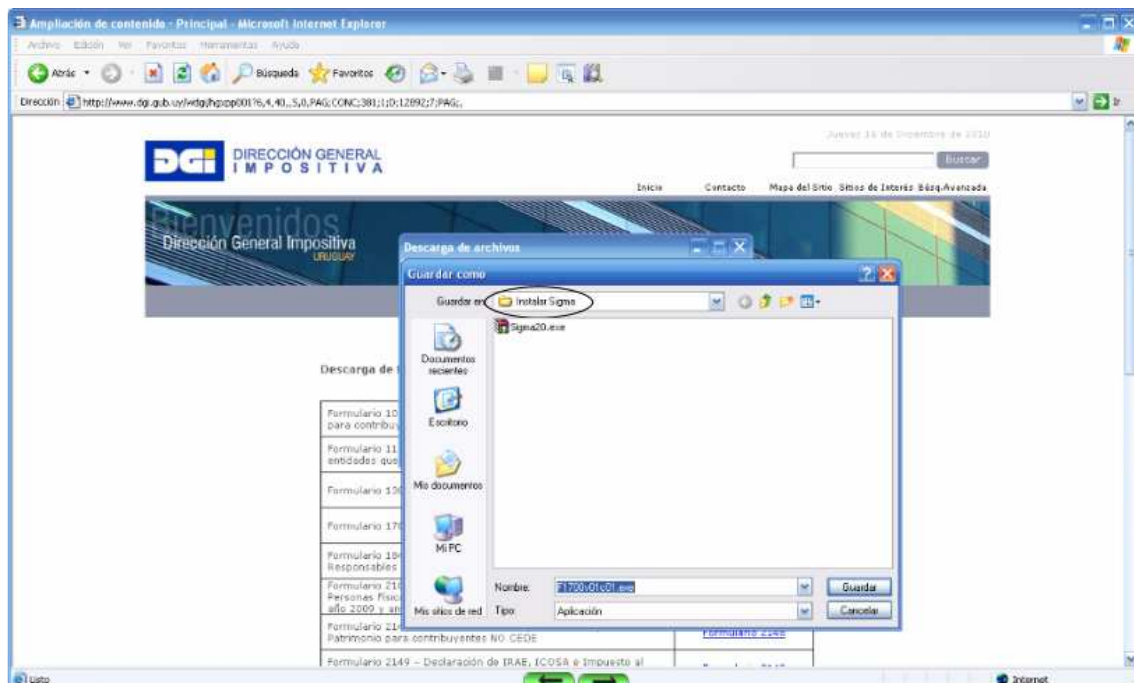
<http://www.interasis.com/rdy/>

Área Capacitación

15. Se nos abre una nueva ventanita donde nos pide Ejecutar – Guardar o Cancelar, nosotros debemos Guardar.



16. Nuevamente se nos abre la carpeta que nosotros creamos en el Escritorio de "Instalar Sigma" y ahí debemos guardar lo que nos indica el sistema.

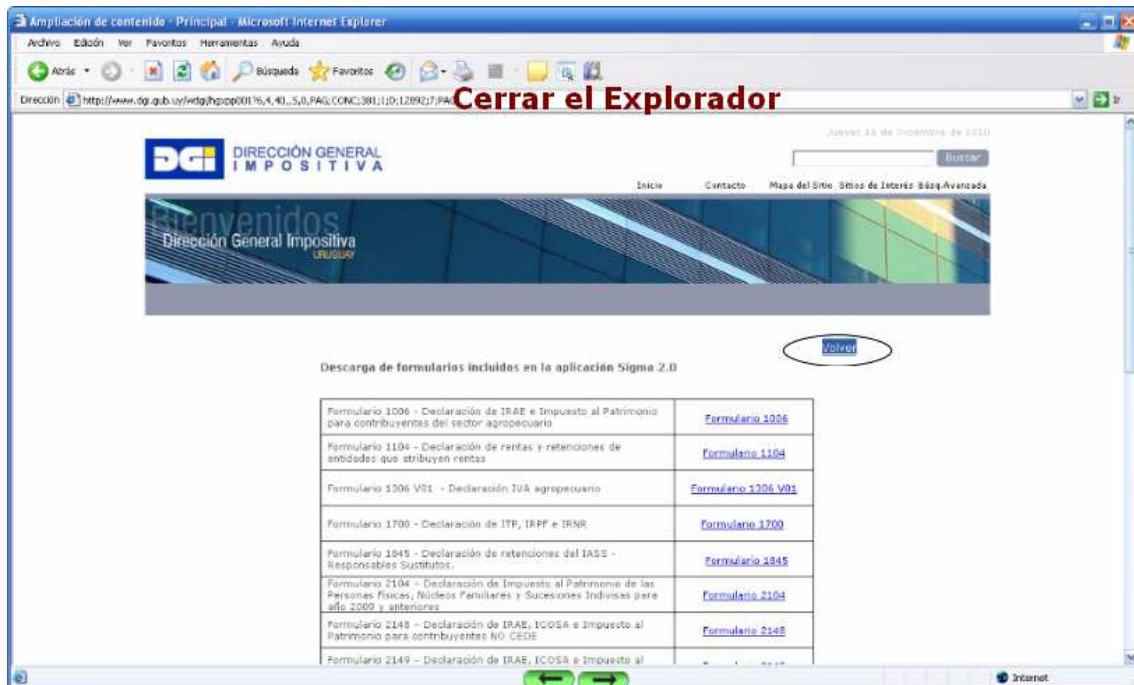


Consultores Profesionales Asociados

<http://www.interasis.com/rdy/>

Área Capacitación

17. Culpinado esto ya estamos en condiciones de instalar el Sistema Sigma 2.0 y el Formulario 1700, por tanto cerramos la pantalla de Internet haciendo clic en la parte superior derecha en la "X"



18. Y volvimos al Escritorio nuestro donde tenemos la carpeta "Instalar Sigma" y en la próxima presentación veremos que hacemos con los archivos que están ahí.

