

Consultores Profesionales Asociados

<http://www.interasis.com/rdy/>

Área Capacitación

1. Una vez que tenemos en nuestro computador, en nuestro escritorio, en una carpeta provisoria que le llamamos "Instalar Sigma" los archivos necesarios para instalar el Programa Sigma y el Formulario 1700 de la DGI, nos vamos a abocar en esta presentación a mostrar como se instala dicho programa y el Formulario 1700.
Observar que en la parte inferior de la pantalla figuran, ahora una sola flecha hacia la derecha para avanzar a la próxima diapositiva y luego en cada pantalla van a figurar 2 flechas, una hacia la izquierda para retroceder a la diapositiva anterior y otra hacia la derecha para avanzar a la próxima diapositiva.



2. Para comenzar abrimos la carpeta que figura en nuestro escritorio llamada "Instalar Sigma" donde figuran los archivos necesarios para instalar el Programa Sigma y el Formulario 1700 de la DGI.



Consultores Profesionales Asociados

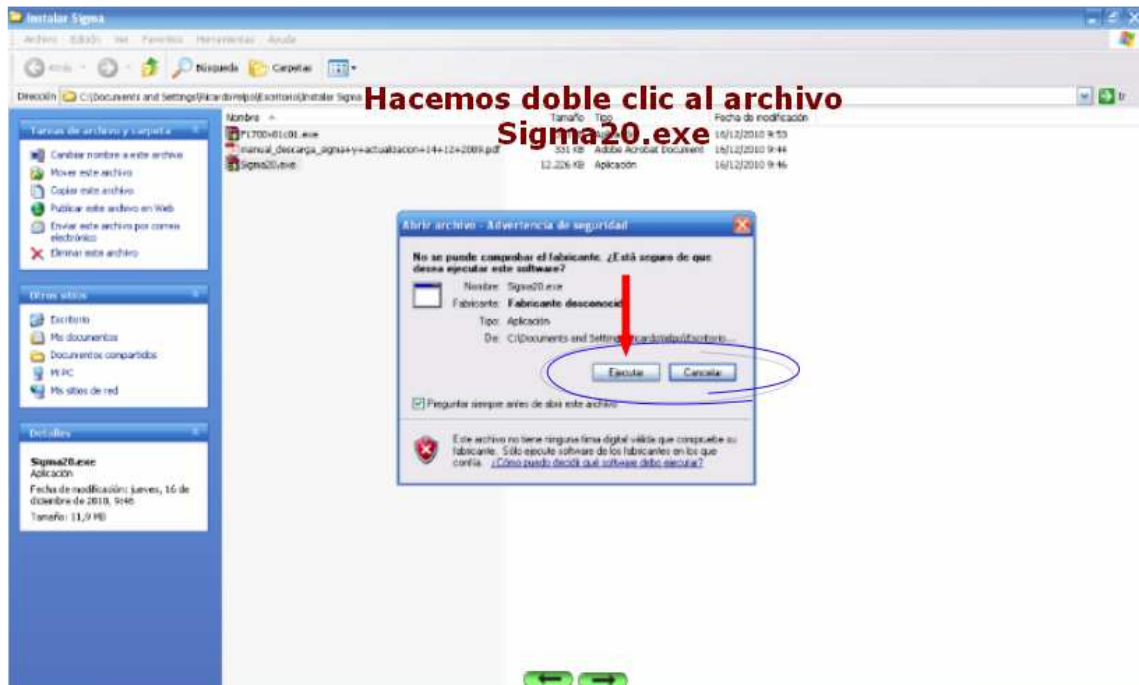
<http://www.interasis.com/rdy/>

Área Capacitación

3. Nos posesionamos sobre el archivo Sigma20.exe



4. Hacemos doble clic en el archivo Sigma20.exe y se nos abre una ventanita donde nos pide "Ejecutar" o "Cancelar", nosotros seleccionamos "Ejecutar".



Consultores Profesionales Asociados

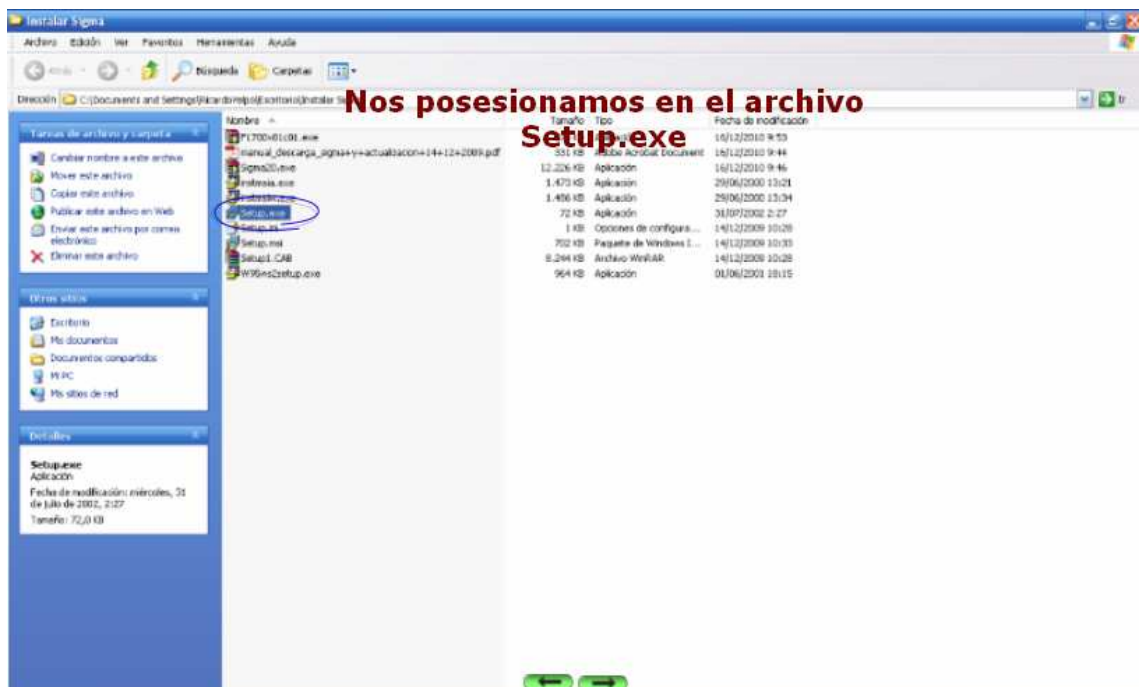
<http://www.interasis.com/rdy/>

Área Capacitación

5. Al haber seleccionado "Ejecutar" el sistema guarda en la propia carpeta auxiliar una serie de archivos que podemos apreciar.



6. Prestar mucha atención, pues en los archivos que se acaban de guardar en la carpeta hay varios archivos llamados "Setup", pero hay un único que es Setup.exe o sea "Setup punto e x e " en ese archivo es donde nos debemos posesionar ahora.

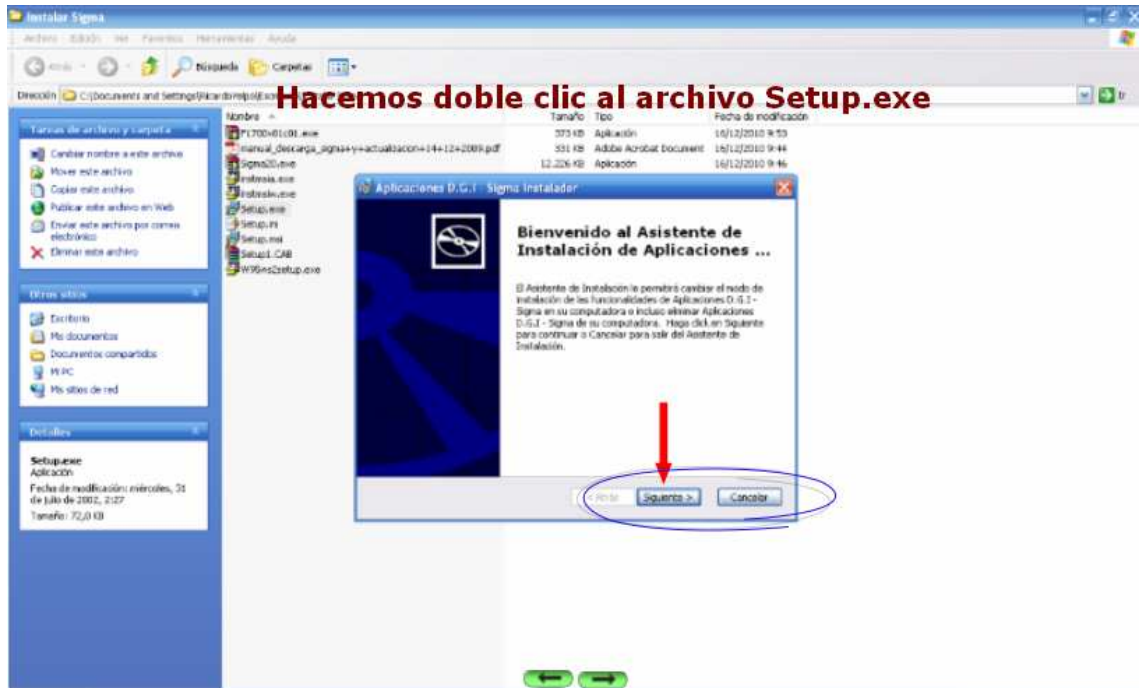


Consultores Profesionales Asociados

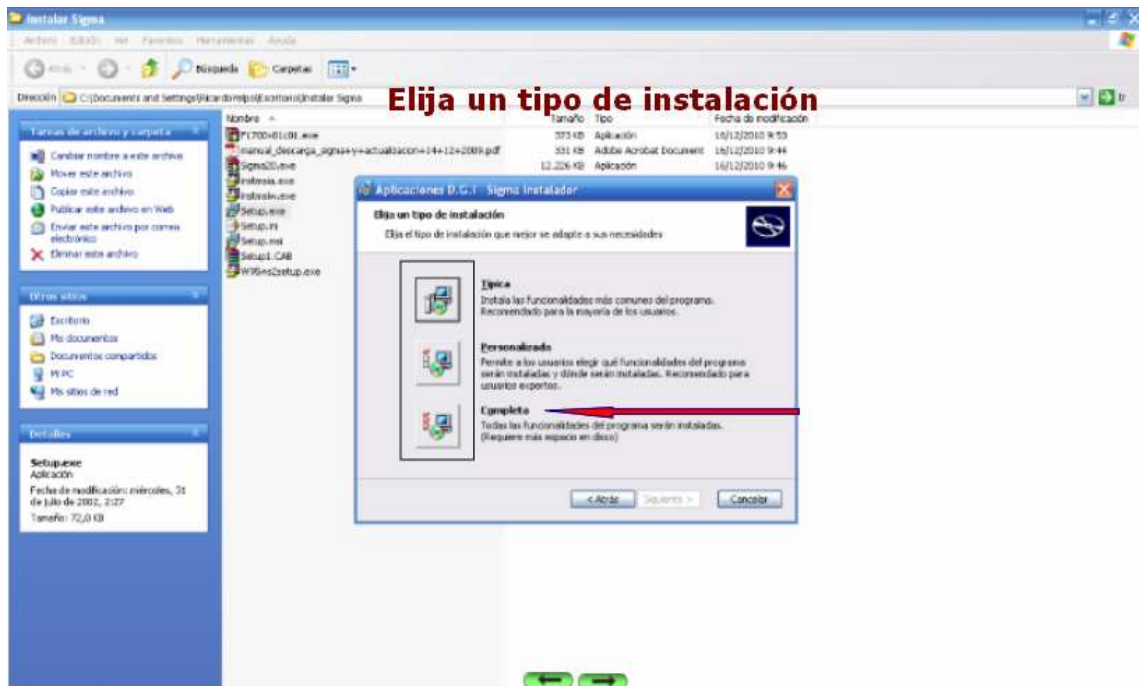
<http://www.interasis.com/rdy/>

Área Capacitación

7. Hacemos doble clic en el archivo Setup.exe y se nos abre una ventanita "Bienvenidos al Asistente de Instalación de Aplicaciones" y en la parte inferior solicita que elijamos entre "Siguiente" o "Cancelar", elegimos "Siguiente"



8. En el siguiente paso se nos solicita que "Elija un tipo de Instalación" y figuran 3 posibles: "Típica" – "Personalizada" y "Completa". Nos posesionamos en "Completa" y hacemos clic con el mouse.

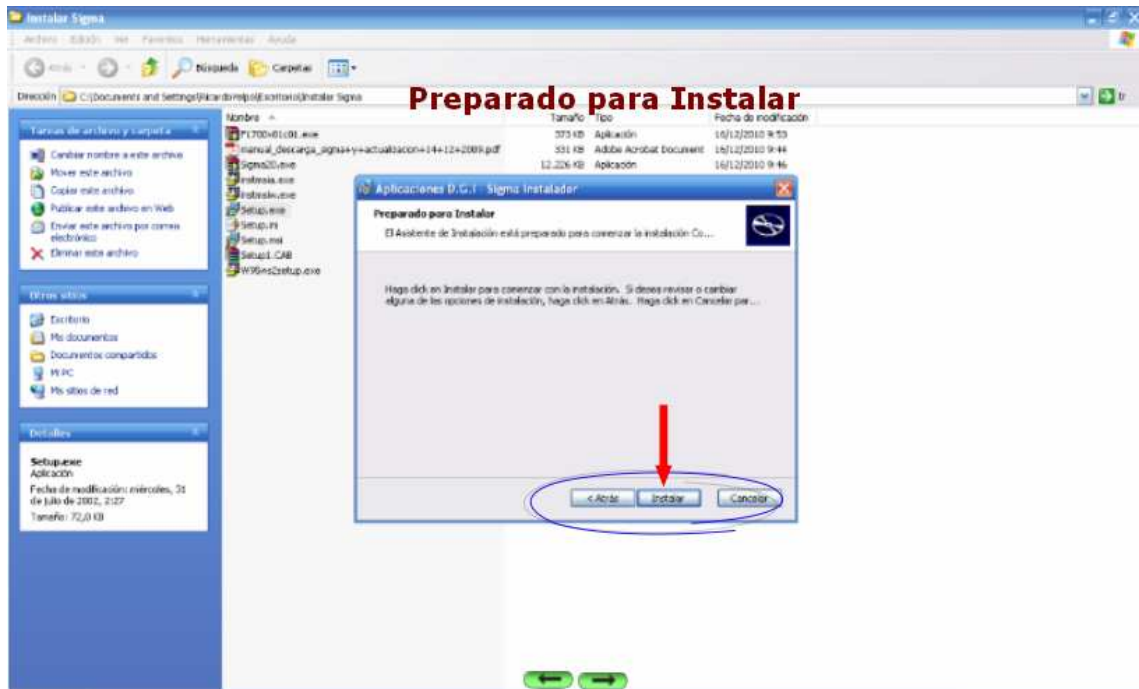


Consultores Profesionales Asociados

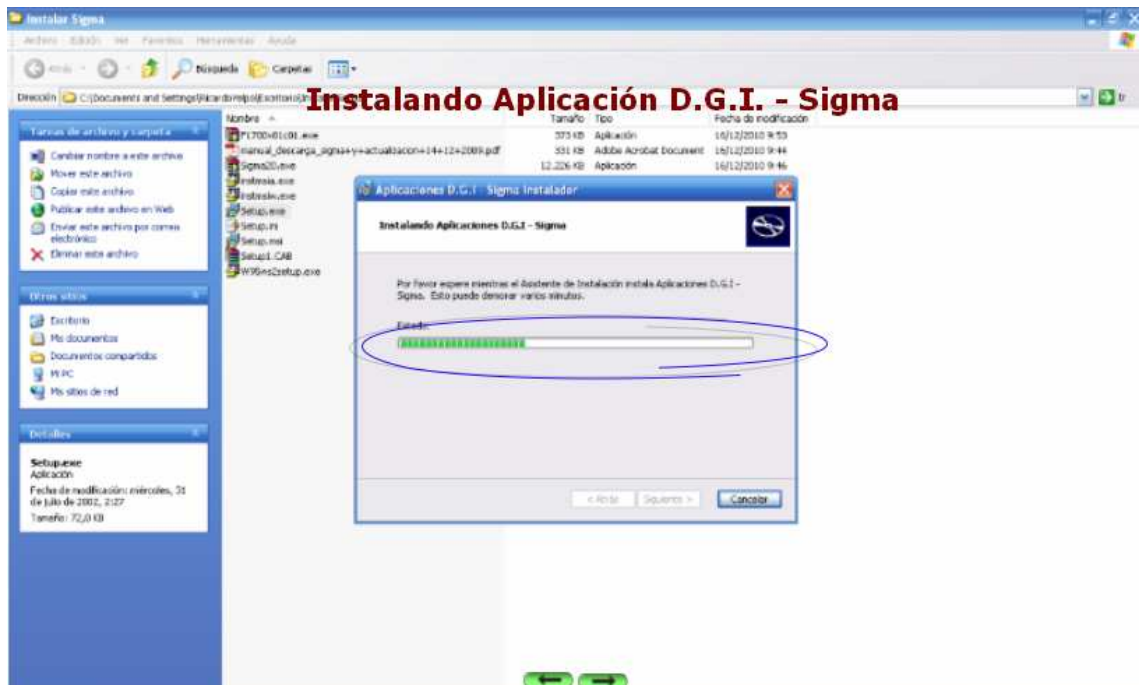
<http://www.interasis.com/rdy/>

Área Capacitación

9. Luego surge otra ventanita que nos dice "Preparado para Instalar" y en la parte inferior de la misma figura "Atrás" – "Instalar" y "Cancelar", nosotros seleccionamos "Instalar".



10. Luego nos surge otra ventanita que nos dice Instalando Aplicación D.G.I. – Sigma y al medio una barrita con marcas verdes que va avanzando. Hay que esperar que esta termine.

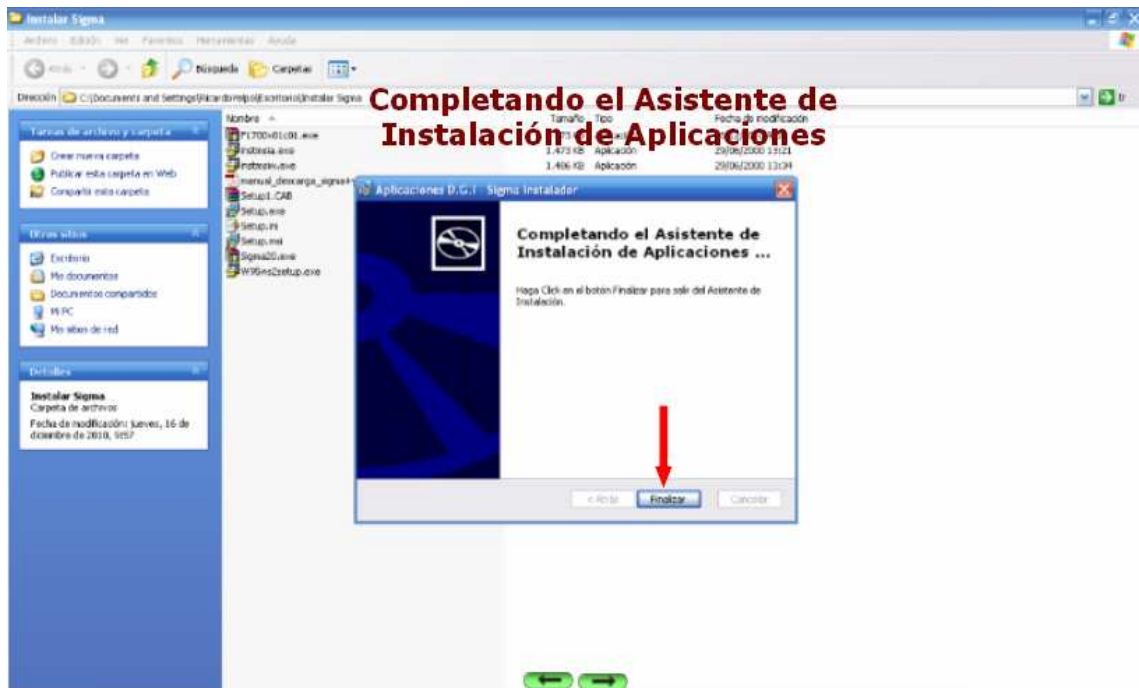


Consultores Profesionales Asociados

<http://www.interasis.com/rdy/>

Área Capacitación

11. Culminada la instalación del Sistema Sigma 2.0 nos aparece una nueva ventanita que dice "Completando el Asistente de Instalación de Aplicaciones" y en la parte inferior "Finalizar" debemos hacer clic con el mouse en "Finalizar".



12. Hasta ahora instalamos la Aplicación Sigma 2.0 sin el formulario 1700, ahora debemos instalar el Formulario 1700. Para ello en la carpeta que nos ha servido de fondo hasta este momento debemos posesionarnos en el archivo identificado con "F1700v01c01.exe".

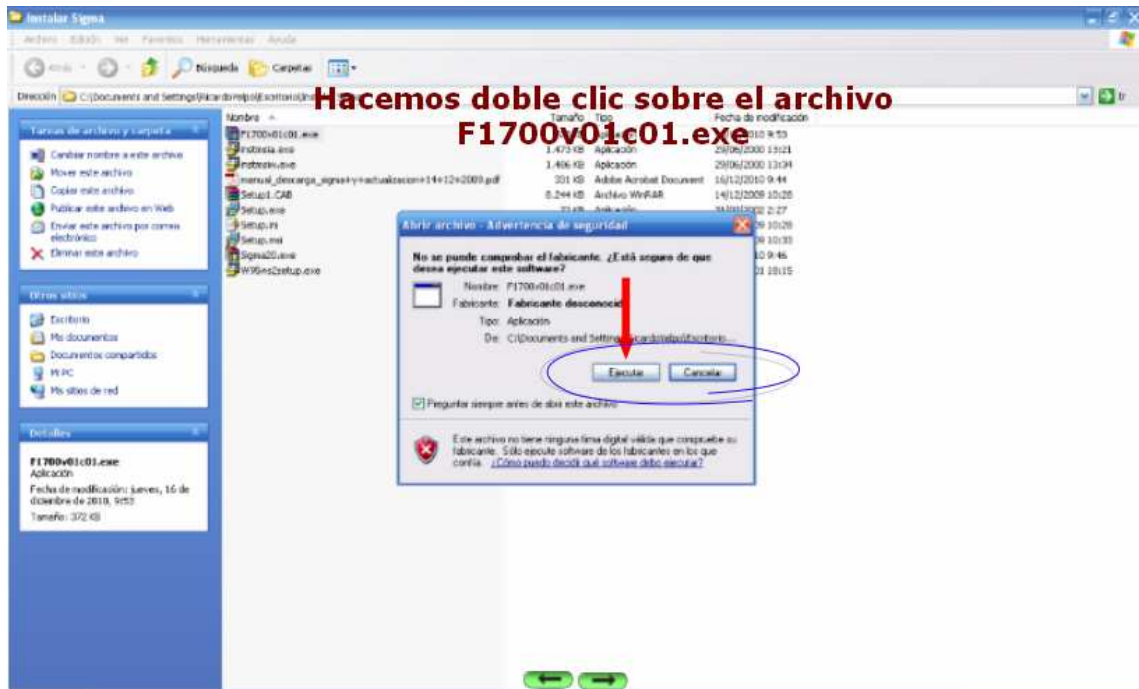


Consultores Profesionales Asociados

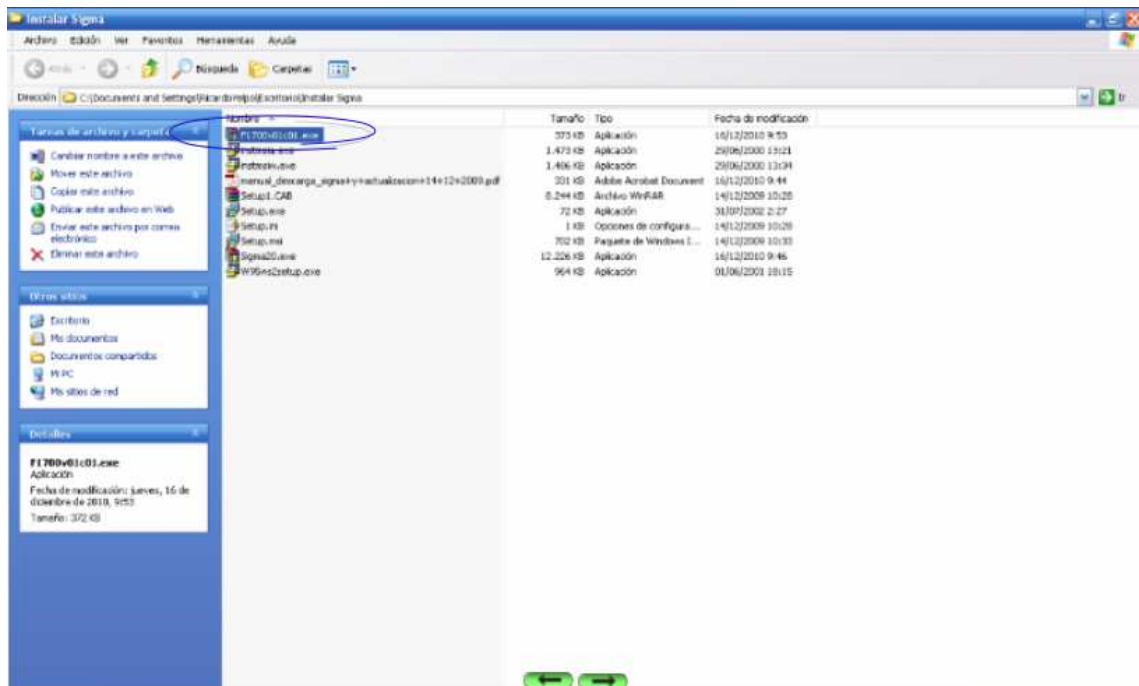
<http://www.interasis.com/rdy/>

Área Capacitación

13. Hacemos doble clic con el mouse sobre ese archivo y se nos abre una ventanita donde nos pide "Ejecutar" o "Cancelar", nosotros seleccionamos "Ejecutar".



14. Una vez que culminó de instalar el Formulario 1700 ya está terminada la instalación del Sistema Sigma 2.0 y el correspondiente Formulario 1700 que nos va a servir para las Declaraciones del Impuesto a las Trasmisiones Patrimoniales (ITP), del Impuesto a la Renta de las Personas Físicas (IRPF) y de los no Residentes (IRNR).



Consultores Profesionales Asociados

<http://www.interasis.com/rdy/>

Área Capacitación

15. Cerramos la carpeta y quedamos nuevamente en el escritorio de nuestra computadora.



16. Abrimos la barra de programas, vamos a Aplicaciones DGI y ahí figura el programa Gama que ya existía y ahora el programa Sigma. Si no estaba cargado el programa Gama sólo va a figurar el programa Sigma. Hacemos clic con el mouse en Sigma y pasamos a la siguiente diapositiva.



Consultores Profesionales Asociados

<http://www.interasis.com/rdy/>

Área Capacitación

17. Como hicimos clic con el mouse en Sigma nos aparece la primer pantalla para comenzar a trabajar con el mismo. Hemos culminado con la instalación completa del programa Sigma 2.0 y el formulario 1700 muchas gracias por su atención

